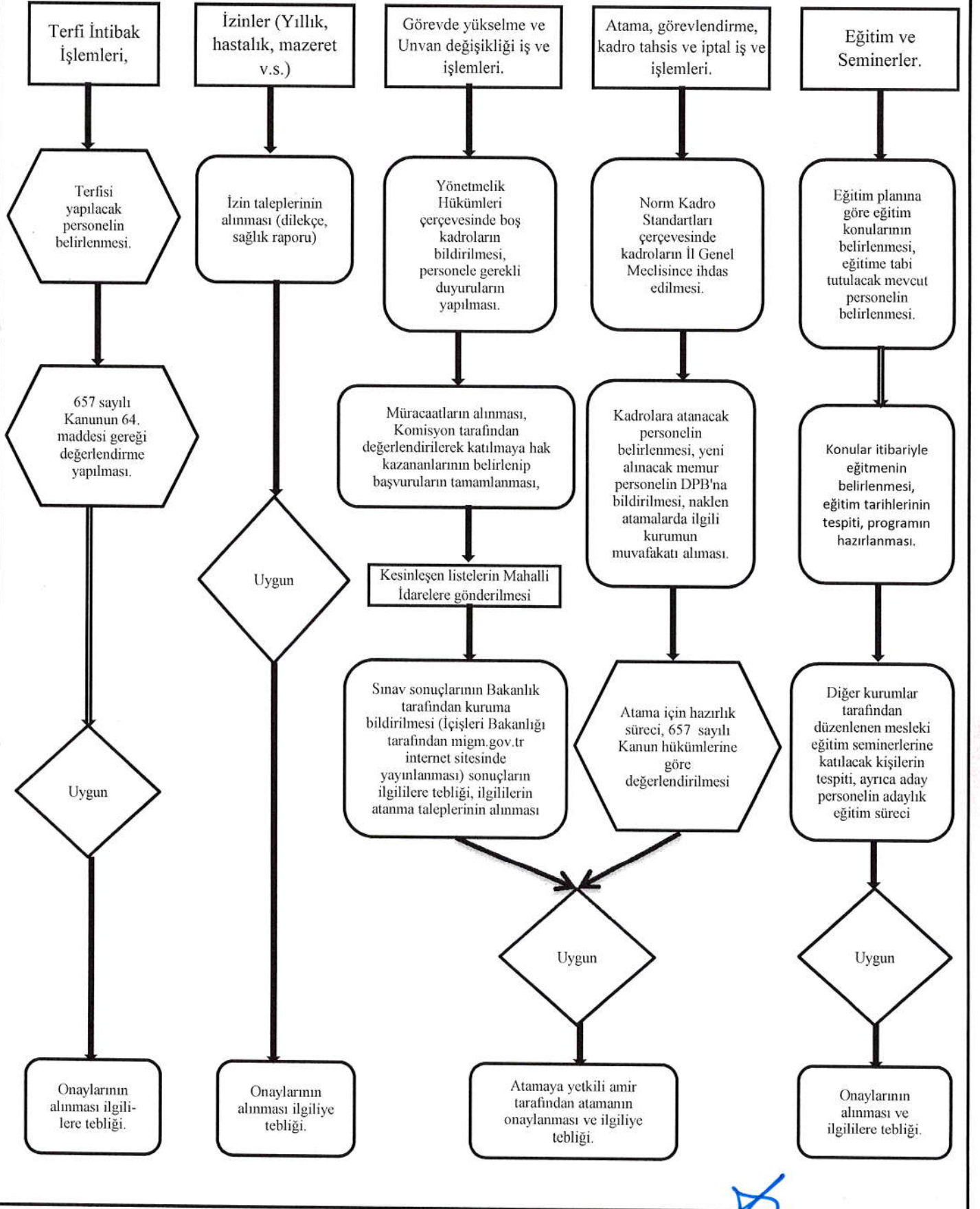


T.C.
BİNGÖL İL ÖZEL İDARESİ
İnsan Kaynakları ve Eğitim Müdürlüğü

İNSAN KAYNAKLARI VE EĞİTİM MÜDÜRLÜĞÜ PERSONEL İŞLERİ İŞ AKIŞ ŞEMASI



Bedri ALTUN
İnsan Kay. ve Eğt. Müdürü

İNSAN KAYNAKLARI VE EĞİTİM MÜDÜRLÜĞÜ SİVİL SAVUNMA HİZMETLERİ İŞ AKIŞ ŞEMASI

Yıllık Planların Hazırlanması,
mevcut planlarının güncellenmesi.

Mevcut olan;

- Afet Acil Yardım planı,
- Sabotaj Planı,
- Sivil Savunma Planı,
- Yangından Koruma Planı,
- Savaş Hasar Onarım Planı,
- Acil durum Planlarının güncellenmesi

Planlarda görev alacak personelin belirlenmesi, yeniden görevlendirilmesi ile ilgili onayların alınması, görevlerin belirlenmesi ve planlarda güncellemelerin yapılarak onaylanması.

Planlarda görev verilen personele görevlerinin tebliği ve eğitimi,

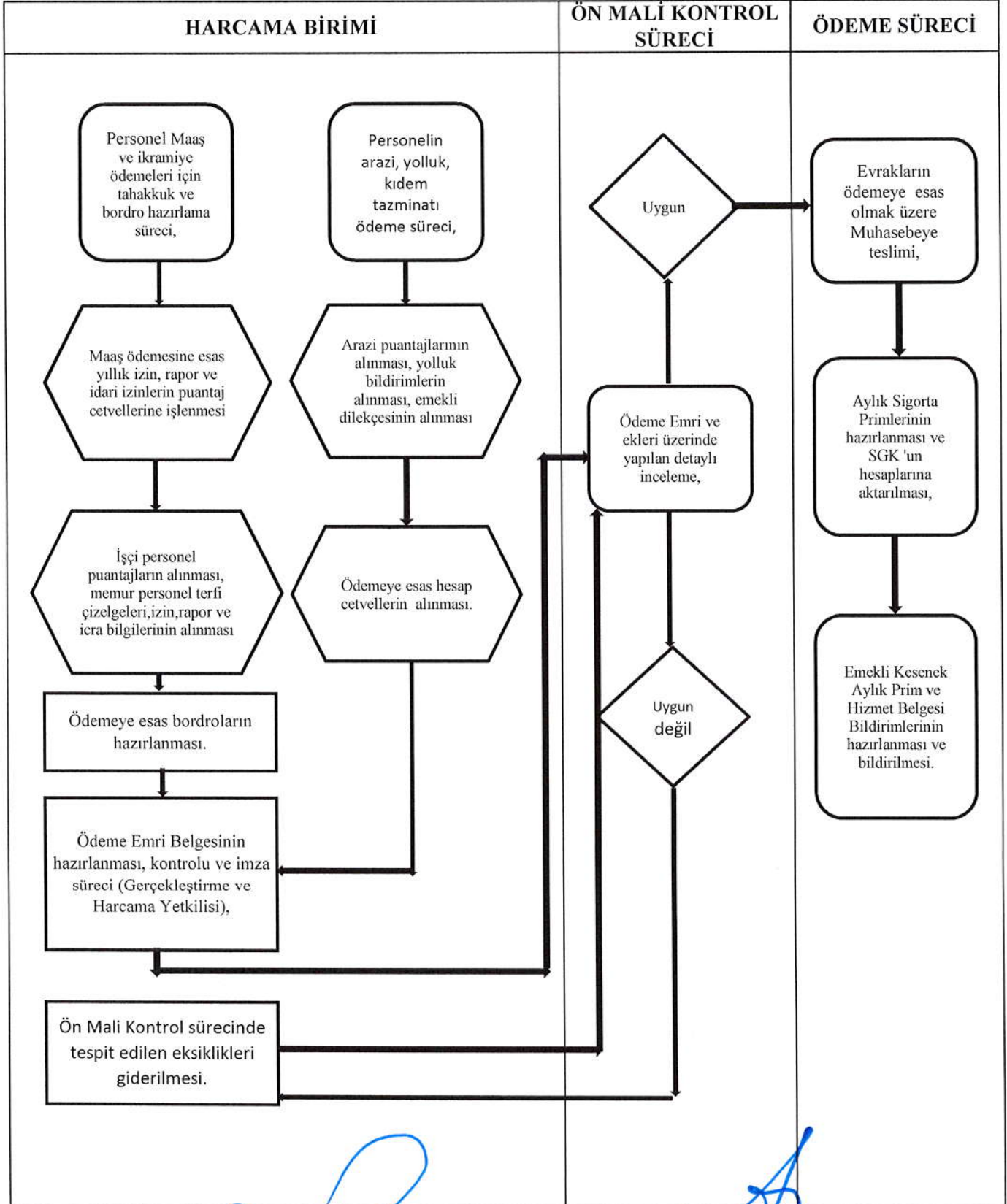
İdarenin Güvenlik Hizmetlerinin Yürütülmesi

İdarenin güvenlik teşkilatında görev alacak personelin belirlenerek görevlendirilmesi,

Görev ve nöbet çizelgelerinin hazırlanarak onaylatılması

Görev verilen personele görevlerinin tebliği ve eğitimi,

İNSAN KAYNAKLARI VE EĞİTİM MÜDÜRLÜĞÜ TAHAKKUK BİRİMİ İŞ AKIŞ ŞEMASI




Coşkun AÇAN
Şef


Bedri ALTUN
İnsan Kay. ve Eğt. Müdürü